

LAQUA

Guia rápido

LAQUA 200 Séries
DO210/220 e PD210/220
Medidores portáteis



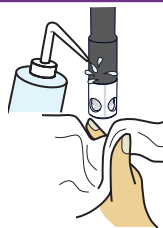
www.horiba-laqua.com

HORIBA
Scientific

Calibração e Medição de Oxigénio Dissolvido

1. Enxágüe o elétrodo de DO com água limpa e seque com um tecido sem fiapos.

Não deverão existir gotas de água na membrana e no sensor de temperatura.



2. Mantenha o elétrodo de DO em ar puro.

Realize a calibração do ar em ar puro, num local não sujeito a mudanças bruscas de temperatura, chuva ou vento direto.

Estão disponíveis dois modos de medição no medidor de DO:

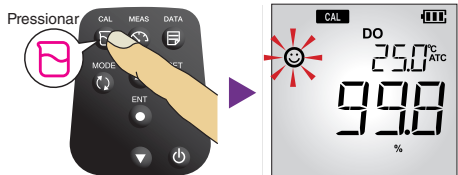
1. Modo de concentração de oxigénio saturado (%)
2. Modo de medição de oxigénio dissolvido (mg/L)

O modo padrão é o primeiro. Pressione o botão MODO para passar para o último.



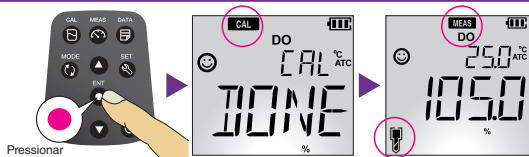
3. Pressione o botão CAL no medidor para alternar para o modo de calibração.

O ☺ começará a piscar até a leitura estabilizar.



4. Pressione o botão ENT para confirmar a leitura de DO. Para abortar a calibração, pressione o botão MEAS.

O medidor irá alternar para o modo de medição e o ícone do elétrodo irá aparecer no ecrã.



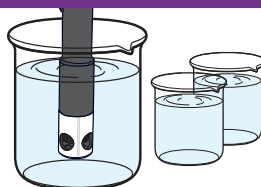
5. Mergulhe o elétrodo de DO em solução zero (sulfito de sódio a 5%) e repita os passos 3 e 4 para realizar a calibração zero (opcional).

Certifique-se de que a membrana e o sensor de temperatura do elétrodo de DO estão totalmente mergulhados na solução zero. No passo 3, o botão CAL tem de ser pressionado duas vezes para que o medidor passe para o modo de calibração zero.

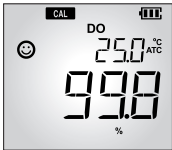
6. Enxágüe o elétrodo de DO com água limpa e seque com um tecido sem fiapos.

7. Mergulhe o elétrodo de DO na amostra.

Certifique-se de que a membrana e o sensor de temperatura do elétrodo de DO estão totalmente mergulhados na amostra.



Calibração de Oxigênio Dissolvido



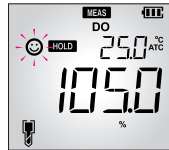
Dados de Calibração de Oxigênio Dissolvido



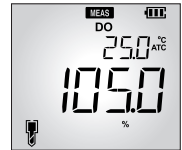
Modos de Medição



Estável Automático



Espera Automática



Tempo Real



Configuração de Oxigênio Dissolvido



P4 CLK*

- P4.2 TIME - Definir tempo
- P4.1 DATE - Definir data



P3 GEN

- P3.4 RSET - Reinicializar medidor
- P3.3 °C/°F - Selecionar unidade de temperatura
- P3.2 A.OFF - Definir tempo de desligamento automático
- P3.1 STBL - Selecionar modo de medição



P2 DADOS

- P2.3 D.CLR - Apagar registro de dados
- P2.2 PRNT - Imprimir registro de dados
- P2.1 LOG - Definir intervalo de registro de dados

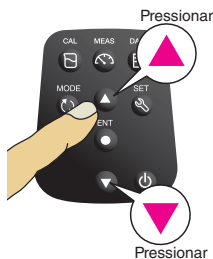


P1 PH

- P1.3 C.CLR - Apagar dados CAL
- P1.2 PRES - Inserir pressão barométrica
- P1.1 SAL - Inserir valor de salinidade



Pressionar botões para cima ou para baixo para percorrer as definições



Pressionar botão ENT para confirmar definições



*Disponível apenas nos modelos 220